

Aviso de Ciclón Tropical en el Océano Pacífico

No. Aviso: 13

Ciudad de México a 09 de Julio del 2016.

Emision: 16:15h

Servicio Meteorológico Nacional, fuente oficial del Gobierno de México, emite el siguiente aviso:

Síntesis: TORMENTA TROPICAL CELIA

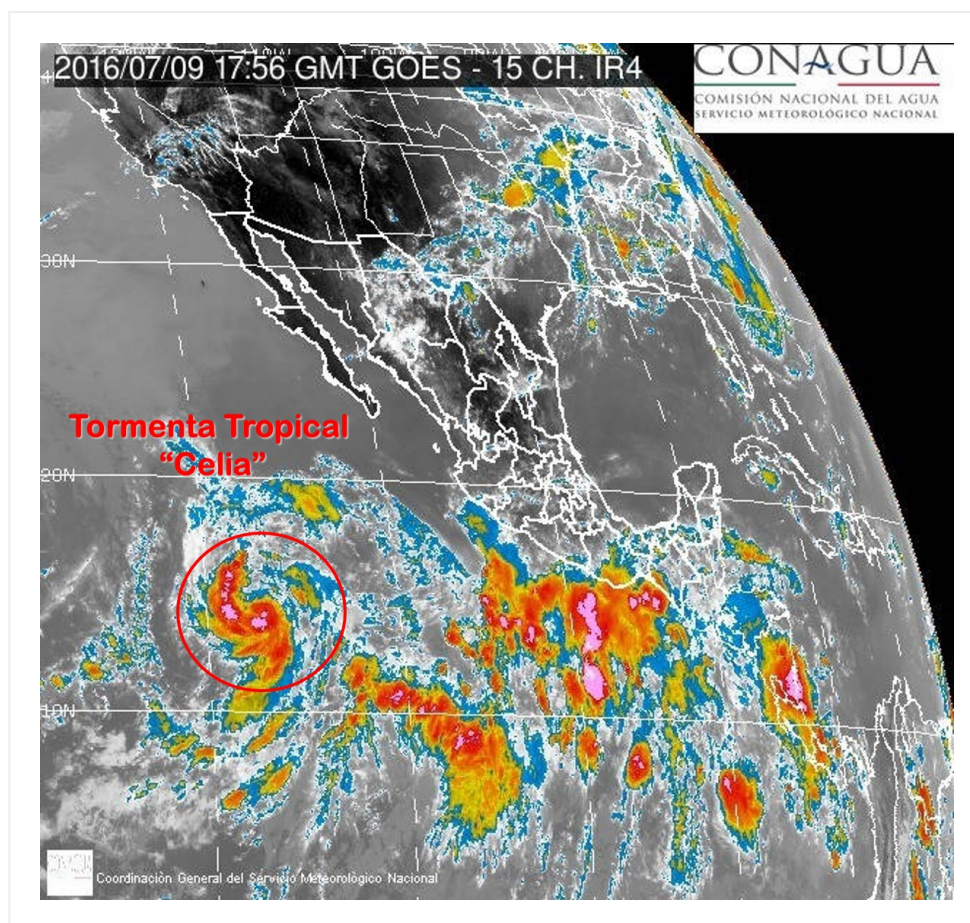


Imagen de satélite

Situación Actual:

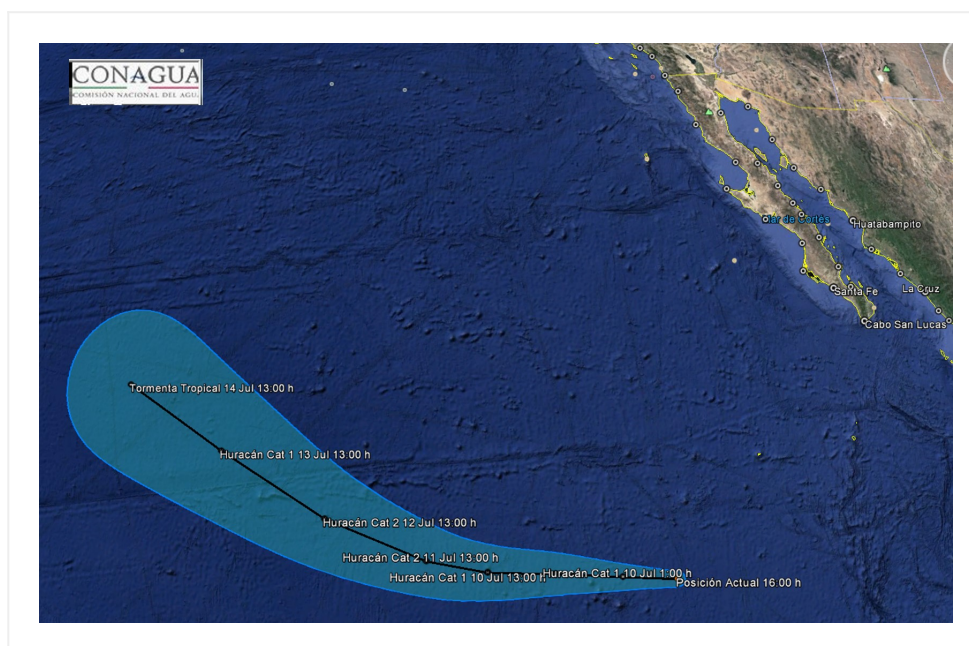
"Celia" continua como Tormenta Tropical, al suroeste de la Península de Baja California, sin afectar las costas mexicanas.

Condiciones Actuales		
Hora local (hora gmt)	16:00 (21:00 GMT)	
Ubicación del centro del ciclón	Latitud Norte:14.3°	Longitud Oeste: 117.8°
Distancia al lugar más cercano	885 km al suroeste de Isla Socorro, Col. 1,265 km al suroeste de Cabo San Lucas, BCS.	
Desplazamiento actual:	Oeste (275°) a 20 km/h	
Vientos máximos [km/h]:	Sostenidos: 100 km/h	Rachas: 120 km/h
Presión mínima central [hpa]:	994 hPa	
Pronóstico de lluvia	No afecta al país.	
Recomendaciones	----	

Extensión en cuadrantes de radios de vientos y oleaje

Radio de vientos de 95 km/h	35 km NE	0 km SE	0 km SO	35 km NO
Radio de vientos de 63 km/h	150 km NE	95 km SE	95 km SO	150 km NO
Oleaje 4 m	220 km NE	55 km SE	55 km SO	165 km NO

PRONÓSTICO VALIDO AL DÍA/HORA LOCAL TIEMPO CENTRO	LATITUD NORTE	LONG. OESTE	VIENTOS [Km/h]	CATEGORÍA	UBICACIÓN (en km)
10/01h	14.4	119.7	120/150	Huracán categoría I	1,385 km al suroeste de Cabo San Lázaro, BCS.
10/13h	14.5	122.0	140/165	Huracán categoría I	1,525 km al suroeste de Cabo San Lázaro, BCS.
11/01h	14.5	124.3	155/195	Huracán categoría II	1,695 km al suroeste de Cabo San Lázaro, BCS.
11/13h	14.8	126.4	165/205	Huracán categoría II	1,845 km al suroeste de Cabo San Lázaro, BCS.
12/13h	16.0	130.0	155/195	Huracán categoría II	2,025 km al suroeste de Punta Eugenia, BCS.
13/13h	18.0	134.0	150/185	Huracán categoría I	2,225 km al oeste-suroeste de Punta Eugenia, BCS.
14/13h	20.0	138.0	110/140	Tormenta Tropical	2,485 km al oeste-suroeste de Punta Eugenia, BCS.



Trayectoria pronóstico de la Tormenta Tropical Celia.

Aviso No.	Fecha / Hora local CDT	Lat. Norte	Long. Oeste	Distancia más cercana (km)	Viento m ^{ix.} / rachas	Categoría	Avance
01	06 jul / 16:00	12.2	109.1	915 al suroeste de Manzanillo, Col. 1,190 al sur de Cabo San Lucas, B.C.S.	55/75	Depresión Tropical	Oeste (280°) a 13 km/h
02	06 jul / 22:00	12.4	109.9	945 km al suroeste de Manzanillo, Col. 1,165 km al sur de Cabo San Lucas, B.C.S.	55/75	Depresión Tropical	Oeste-noroeste (285°) a 13 km/h
03	07 jul / 4:00	12.6	110.2	945 km al suroeste de Manzanillo, Col. y a 1,145 km al sur de Cabo San Lucas, B.C.S.	55/75	Depresión Tropical	oeste-noroeste (285°) a 13 km/h
04	07 jul / 10:00	12.7	110.8	985 km al suroeste de Manzanillo, Col. y a 1,135 km al sur de Cabo San Lucas, BCS.	55/75	Depresión Tropical	oeste-noroeste (285°) a 13 km/h
05	07 jul / 16:00	12.4	111.7	1,180 km al sur de Cabo San Lucas, BCS.	55/75	Depresión Tropical	Oeste (275°) a 13 km/h
6	07 jul / 22:00	12.3	111.7	1,195 km al sur de Cabo San Lucas, BCS.	55/75	Depresión Tropical	Oeste (270°) a 4 km/h

07	08 jul / 04:00	12.5	112.0	1,175 km al sur de Cabo San Lucas, B.C.S.	55/75	Depresión Tropical	oeste (275°) a 9 km/h
08	08 jul / 10:00	12.6	112.8	1,185 km al sur- suroeste de Cabo San Lucas, BCS.	75/95	Tormenta Tropical	Hacia el oeste (275°) a 15 km/h
09	08 jul / 16:00	13.0	113.2	1,155 km al sur- suroeste de Cabo San Lucas, BCS.	75/95	Tormenta Tropical	Oeste-noroeste (290°) a 9 km/h
10	08 jul / 22:00	13.7	114.1	1,115 km al sur- suroeste de Cabo San Lucas, BCS.	75/95	Tormenta Tropical	Noroeste (305°) a 15 km/h
11	09 jul / 4:00	14.2	115.8	1,150 km al suroeste de Cabo San Lucas, BCS.	65/85	Tormenta Tropical	oeste-noroeste (290°) a 20 km/h
12	09 jul / 10:00	14.4	117.2	825 km al suroeste de Isla Socorro, Col., y a 1,215 km al suroeste de Cabo San Lucas, BCS.	95/110	Tormenta Tropical	oeste (280°) a 24 km/h
13	09 jul / 16:00	14.3	117.8	885 km al suroeste de Isla Socorro, Col. 1,265 km al suroeste de Cabo San Lucas, BCS.	100/120	Tormenta Tropical	Oeste (275°) a 20 km/h

**EL SIGUIENTE AVISO SE EMITIRÁ A LAS 22:15HRS TIEMPO DEL CENTRO O ANTES SI OCURREN
CAMBIOS SIGNIFICATIVOS**

Pronosticador: ANGÉLICA BACA

Revisó: JOSUE MONTIEL